



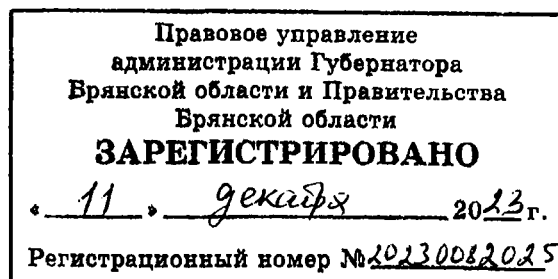
## УПРАВЛЕНИЕ ПО ОХРАНЕ И СОХРАНЕНИЮ ИСТОРИКО-КУЛЬТУРНОГО НАСЛЕДИЯ БРЯНСКОЙ ОБЛАСТИ

## П Р И К А З

08.12. 2023 г.№ 2-1/179

г. Брянск

Об утверждении границ территории, схемы границ территории и режима использования территории объекта культурного наследия регионального значения «Здание городской Думы и управы», расположенного по адресу: Брянская область, Клинцовский район, г. Клинцы, ул. Октябрьская, 21



В целях обеспечения сохранности объекта культурного наследия регионального значения и в соответствии со статьями 3, 3.1, 5, 5.1 и 33 Федерального закона от 25.06.2002 № 73-ФЗ «Об объектах культурного наследия (памятниках истории и культуры) народов Российской Федерации», а также руководствуясь приказом Министерства культуры Российской Федерации от 04.06.2015 № 1745 «Об утверждении требований к составлению проектов границ территорий объектов культурного наследия»

Приказываю:

1. Утвердить границы территории и схему границ территории объекта культурного наследия регионального значения «Здание городской Думы и управы», фактически расположенного по адресу: Брянская область, Клинцовский район, г. Клинцы, ул. Октябрьская, д. 19, согласно приложению 1 к настоящему приказу.

2. Утвердить режим использования территории объекта культурного наследия регионального значения «Здание городской Думы и управы», фактически расположенного по адресу: Брянская область, Клинцовский район, г. Клинцы, ул. Октябрьская, д. 19, согласно приложению 2 к настоящему приказу.

3. Контроль за исполнением настоящего приказа возложить на И.А. Кочетову, начальника отдела охраны объектов культурного наследия регионального и местного (муниципального) значения управления.

Начальник управления

К.В. Волков

**Описание границ территории объекта культурного наследия  
регионального значения «Здание городской Думы и управы»,  
фактически расположенного по адресу: Брянская область,  
Клинцовский район, г. Клинцы, ул. Октябрьская, д. 19**

Границы территории объекта зафиксированы поворотными точками, имеющими координаты, которые даны в системе координат «МСК-32». Граница территории объекта «Здание городской Думы и управы», фактически расположенного по адресу: Брянская область, Клинцовский район, г. Клинцы, ул. Октябрьская, д. 19, устанавливается согласно карте (схеме), по линиям с точками поворота, обозначенными цифрами от «1» до «13».

Территория объекта культурного наследия «Здание городской Думы и управы» от исходной точки «1», являющейся северной точкой границы, проходит:

- от точки 1 до точки 8: по границе земель общего пользования (тротуар по ул. Октябрьская);

- от точки 8 до точки 9: по границам здания по адресу ул. Октябрьская, д. 17, в соответствии с границей земельного участка с кадастровым номером 32:30:0010410:7;

- от точки 9 до точки 11: по границе дворовой территории в створе с пристройкой;

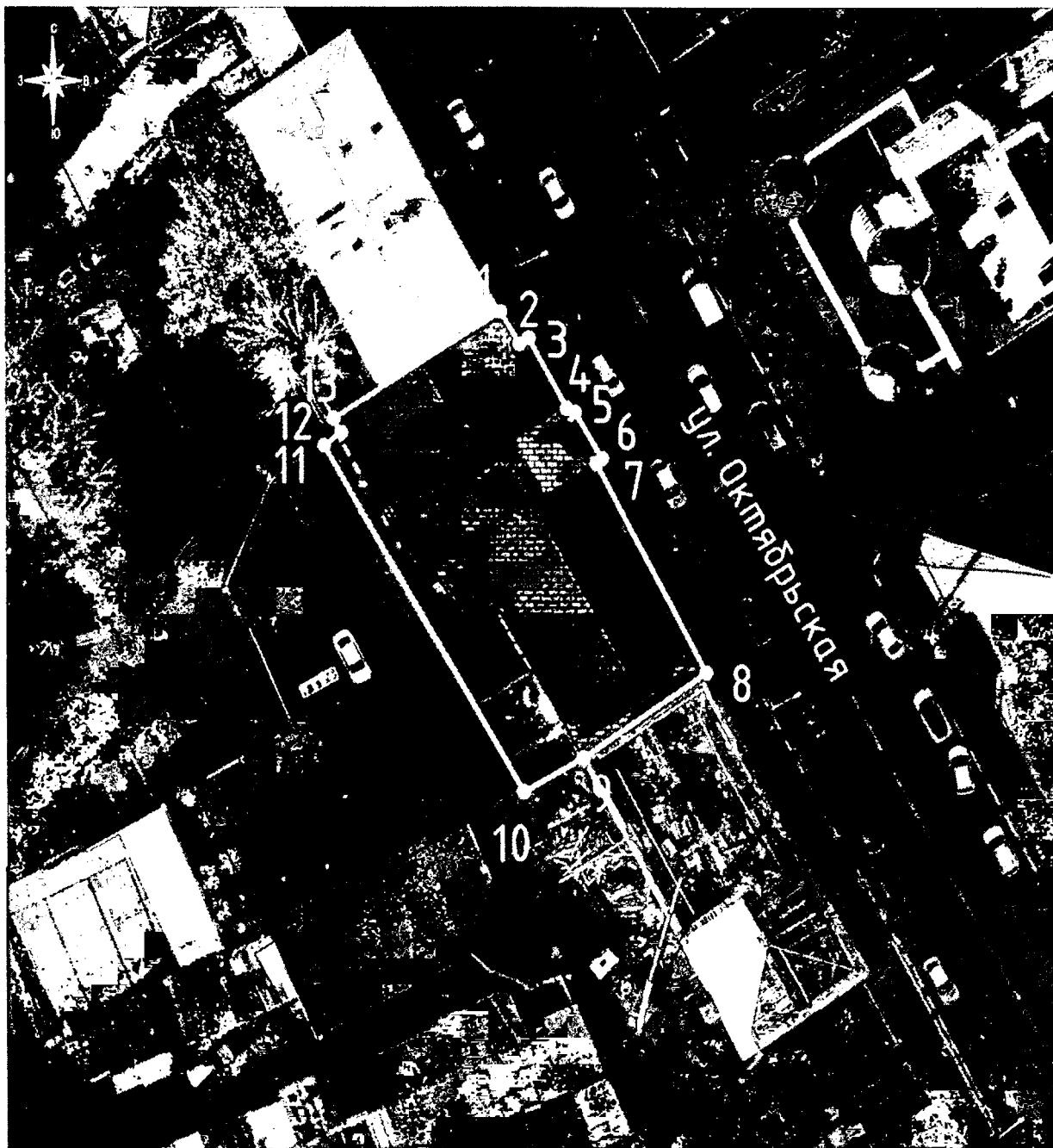
- от точки 11 до точки 13: в соответствии с границей земельного участка с кадастровым номером 32:30:0010410:7;

- от точки 13 до точки 1: по границам здания по адресу ул. Октябрьская, д. 21, в соответствии с границей земельного участка с кадастровым номером 32:30:0010410:7.

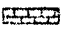


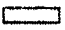

**Перечень координат поворотных (характерных) точек границ территории объекта культурного наследия регионального значения «Здание городской Думы и управы», фактически расположенного по адресу: Брянская область, Клинцовский район, г. Клинцы, ул. Октябрьская, 19**

Граница территории		
Система координат «МСК-32»		
<b>1</b>	<b>434151.32</b>	<b>1233370.31</b>
2	434148.72	1233371.94
3	434149.16	1233372.74
4	434143.59	1233376.03
5	434143.25	1233376.75
6	434139.55	1233379.09
7	434139.13	1233378.61
8	434122.45	1233388.14
9	434115.78	1233377.34
10	434113.14	1233372.19
11	434140.62	1233354.86
12	434141.66	1233356.39
13	434142.77	1233355.71
<b>1</b>	<b>434151.32</b>	<b>1233370.31</b>

**Карта (схема) границ территории объекта культурного наследия  
регионального значения «Здание городской Думы и управы»,  
фактически расположенного по адресу: Брянская область,  
Клинцовский район, г. Клинцы, ул. Октябрьская, д. 19**



Используемые условные обозначения:

	объект культурного наследия регионального значения "Здание городской Думы и управы"
	граница территории объекта культурного наследия
	территория объекта культурного наследия
	границы земельных участков по сведениям ЕГРН
	поворотная точка границы территории объекта культурного наследия

Приложение 2

к приказу управления по охране и  
сохранению историко – культурного  
наследия Брянской области  
от « 08 » 12 2023 г. № 2-1/179

**Требования**  
**к осуществлению деятельности в границах территории объекта**  
**культурного наследия регионального значения**  
**«Здание городской Думы и управы»**

1. В границах территории объекта культурного наследия «Здание городской Думы и управы» **разрешается** ведение хозяйственной деятельности, не противоречащей требованиям обеспечения сохранности объекта культурного наследия и позволяющей обеспечить функционирование объекта культурного наследия в современных условиях, в том числе:

1.1. проведение работ по сохранению объекта культурного наследия и его отдельных элементов;

1.2. сохранение и воссоздание историко-градостроительной среды объекта культурного наследия;

1.3. установка памятников, монументов, памятных знаков и иной историко - культурной информации, относящейся к объекту культурного наследия;

1.4. благоустройство территории, в том числе устройство ограждений, сооружений инженерной защиты объекта культурного наследия (водоотведения), плиточного и иного покрытия, наружного освещения;

1.5. работы по озеленению территории, в том числе замена существующего озеленения на аллеи посадки деревьев с компактной кроной, не препятствующих визуальному восприятию объекта культурного наследия.

2. В границах территории объекта культурного наследия «Здание городской Думы и управы» **запрещается**:

2.1. строительство объектов капитального строительства и увеличение объемно-пространственных характеристик, существующих на территории памятника объектов капитального строительства;

2.2. проведение земляных, строительных, мелиоративных и иных работ, за исключением работ по сохранению объекта культурного наследия или его отдельных элементов, сохранению историко-градостроительной или природной среды объекта культурного наследия;

2.3. градостроительная, хозяйственная и иная деятельность, создающая угрозу повреждения, разрушения, уничтожения и изменения пространственных характеристик объекта культурного наследия;

2.4. размещение рекламных конструкций, не связанных с функциональной деятельностью объекта и нарушающих визуальное восприятия объекта культурного наследия.