

**УПРАВЛЕНИЕ ПО ОХРАНЕ И СОХРАНЕНИЮ ИСТОРИКО-КУЛЬТУРНОГО НАСЛЕДИЯ БРЯНСКОЙ ОБЛАСТИ****П Р И К А З**20.11. 2023 г.№ 2-1/152

г. Брянск

Об утверждении границ территории, схемы границ территории и режима использования территории объекта культурного наследия регионального значения «Братская могила мирных жителей, расстрелянных в 1942 г. немецко-фашистскими захватчиками» (Брянская область, Суземский район, с. Павловичи, в 200 м от правления колхоза «Родина»)

Правовое управление
администрации Губернатора
Брянской области и Правительства
Брянской области

ЗАРЕГИСТРИРОВАНО• 22 • ноябрь 2023 г.Регистрационный номер № 20230060025

В целях обеспечения сохранности объекта культурного наследия регионального значения и в соответствии со статьями 3, 3.1, 5, 5.1 и 33 Федерального закона от 25.06.2002 № 73-ФЗ «Об объектах культурного наследия (памятниках истории и культуры) народов Российской Федерации», а также руководствуясь приказом Министерства культуры Российской Федерации от 04.06.2015 № 1745 «Об утверждении требований к составлению проектов границ территорий объектов культурного наследия»

Приказываю:

1. Утвердить границы территории и схему границ территории объекта культурного наследия регионального значения «Братская могила мирных жителей, расстрелянных в 1942 г. немецко-фашистскими захватчиками» (Брянская область, Суземский район, с. Павловичи, в 200 м от правления колхоза «Родина») согласно приложению 1 к настоящему приказу.
2. Утвердить режим использования территории объекта культурного наследия регионального значения «Братская могила мирных жителей, расстрелянных в 1942 г. немецко-фашистскими захватчиками» согласно приложению 2 к настоящему приказу.
3. Контроль за исполнением настоящего приказа возложить на И.А. Кочетову, начальника отдела охраны объектов культурного наследия регионального и местного (муниципального) значения управления.

Начальник управления

К.В. Волков

Приложение 1
к приказу управления по охране и
сохранению историко – культурного
наследия Брянской области
от «20» 11 2023 г. № 2-1/152

Описание границ территории
объекта культурного наследия регионального значения
«Братская могила мирных жителей, расстрелянных в 1942 г. немецко-
фашистскими захватчиками»
(Брянская область, Суземский район, с. Павловичи, в 200 м от правления
колхоза «Родина»)

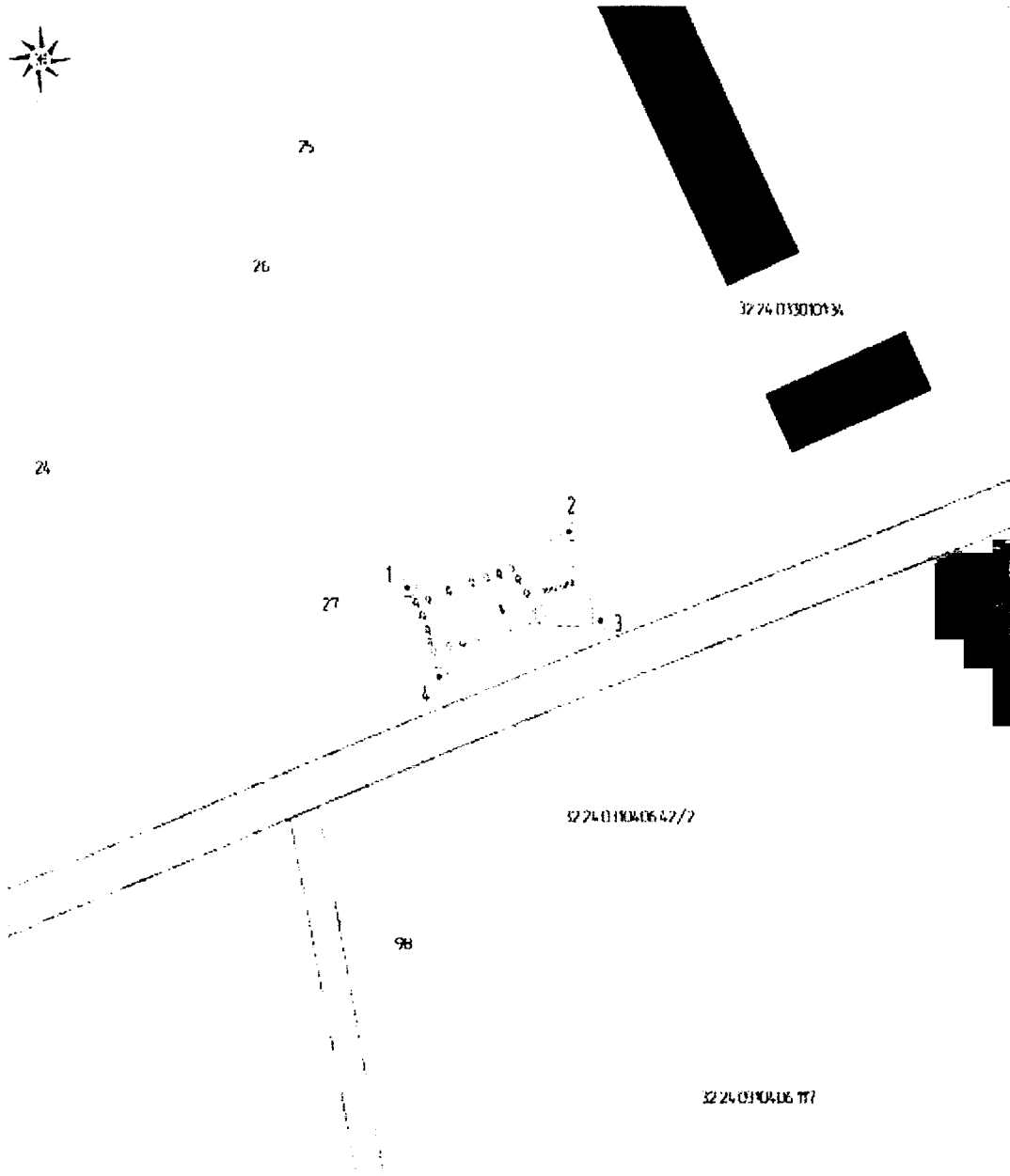
Граница территории проходит на северо-восток от точки 1 до точки 2 параллельно ограждению вдоль рядовой посадки деревьев протяженностью 30,69 м., далее поворот на юго-восток от точки 2 до точки 3 параллельно ограждению вдоль могилы протяженностью 17,00 м., далее поворот на юго-запад от точки 3 до точки 4 параллельно ограждению вдоль рядовой посадки деревьев протяженностью 30,69 м., далее поворот на северо-запад от точки 4 до начальной точки 1 параллельно ограждению вдоль рядовой посадки деревьев протяженностью 17,00 м.

Перечень координат поворотных (характерных) точек границ территории
объекта культурного наследия регионального значения «Братская могила
мирных жителей, расстрелянных в 1942 г. немецко-фашистскими
захватчиками»

Наименование (номер) характерной точки	Координаты характерных точек в местной системе координат (МСК-32)		Метод определения координат	Значение погрешности определения координат в системе координат, установленной для ведения ГКН, (м)
	X	Y		
1	374163.48	2163697.30	геодезический	0.1
2	374173.60	2163726.28	геодезический	0.1
3	374157.55	2163731.89	геодезический	0.1
4	374147.43	2163702.91	геодезический	0.1
1	374163.48	2163697.30	геодезический	0.1

Схема границ территории объекта культурного наследия регионального значения «Братская могила мирных жителей, расстрелянных в 1942 г. немецко-фашистскими захватчиками»

Схема границ территории объекта культурного наследия
"Братская могила мирных жителей, расстрелянных в 1942 г. немецко-фашистскими захватчиками"
расположенного по адресу: Брянская область, Суземский район, с. Погобицы,
в 200 м. от приблиения к/хоза "Родина"



Условные обозначения

- объекты культурного наследия
- _____ - границы территории объекта культурного наследия
- _____ - территория объекта культурного наследия
- - контрольная точка границы территории объекта культурного наследия
- _____ - кадастровая граница земельного участка

- дорога с асфальтовым покрытием
- территория с. Погобицы
- средняя растительность
- _____ - ограждение территории
- существующие строения
- дорога с грунтовым покрытием

Приложение 2

к приказу управления по охране и
сохранению историко – культурного
наследия Брянской области
от «20» 11 2023 г. № 2-1/152

Режим использования земельного участка в границах территории
объекта культурного наследия регионального значения
«Братская могила мирных жителей, расстрелянных в 1942 г. немецко-
фашистскими захватчиками»

В границах территории объекта культурного наследия устанавливается режим земель историко-культурного назначения, правовой режим которых регулируется земельным законодательством Российской Федерации и статьей 5.1 Федерального закона от 25.06.2002 № 73-ФЗ «Об объектах культурного наследия (памятниках истории и культуры) народов Российской Федерации».

1. В границах территории объекта культурного наследия запрещается:

1.1. Строительство объектов капитального строительства и увеличение объемно-пространственных характеристик, существующих на территории объекта объектов капитального строительства;

1.2. Проведение земляных, строительных, мелиоративных и иных работ, за исключением работ по сохранению объекта культурного наследия или его отдельных элементов, сохранению историко-градостроительной или природной среды объекта культурного наследия.

2. В границах территории объекта культурного наследия разрешается:

2.1. Ведение хозяйственной деятельности, не противоречащей требованиям обеспечения сохранности объекта культурного наследия в современных условиях.